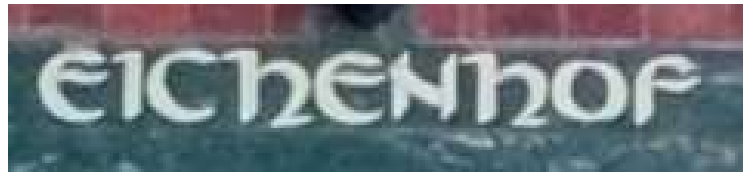


Herzlich willkommen im
Ferienhaus auf dem



in Gischow / Mecklenburg



Gischow

Gischow ist ein kleines mecklenburgisches Dorf mit ca 150 Einwohnern in unmittelbarer Nähe zur Brauereistadt Lübz. Direkt an der Elde-Müritz-Wasserstrasse gelegen und nur wenige Kilometer von der B 191 zwischen Parchim und Plau entfernt, findet man hier hundertprozentig ländliches Leben, aber städtische Infrastruktur vor der Haustür.

Das Dorf blickt stolz auf eine über 800 jährige Geschichte zurück und in der Dorfmitte befindet sich das über 300 jährige dorfbildprägende Gotteshaus.

Nur wenige Meter entfernt auf der zur Elde gewandten Strassenseite findet man das Grundstück des Eichenhofes. Ein „Resthof“ eines ehemaligen Großbauernhofes, mit Bauernhaus, dem Ferienhaus, zwei Scheunen und einem Bungalow. Auf dem Grundstück befindet sich auch die namensgebende mehrhundertjährige Eiche.

Das gesamte Anwesen ist durch Zäune eingefriedet.

Das Ferienhaus

Auf dem Grundstück befindet sich das ca 60 qm große Ferienhaus. Ausgestattet mit einem Doppelbett und einem Einzelbett ist es für bis zu 3 Personen gut geeignet. Die Schlafgelegenheiten befinden sich in einem großen Raum und sind durch eine halbe Holzwand getrennt. Die Betten befinden sich im offenen Obergeschoß. Dort steht auch ein großer und ein kleiner Kleiderschrank ein zusätzlicher Tisch und Sitzgelegenheiten.

Im Untergeschoß befindet sich der Wohn- und Essbereich, sowie die kleine Küche mit Kühlschrank, Spüle, Elektroherd und Mikrowelle, Kaffeemaschine und Küchengeräten. Neben der Küche das Bad mit Dusche und WC.

Vom Untergeschoß gelangt man auch über eine zusätzliche Tür in den ferienhauseigenen kleinen Garten mit Terrasse und entsprechenden Sitzmöglichkeiten. Die Terrasse lädt in jeder Jahreszeit zum Verweilen ein. Das Ferienhaus ist beheizt und kann daher ganzjährig genutzt werden.

Es ist ein rauch- und tierfreies Haus.

Preise

Bei einer Belegung mit ein oder zwei Personen 40,- € pro Nacht und Person, bei Belegung mit drei Personen reduziert sich der Preis auf 35,- € pro Nacht und Person.

Für 60,- € pro Nacht kann das Haus zur alleinigen Nutzung durch eine Person angemietet werden.

Zuzüglich Endreinigung in Höhe von 40,- € pro Person.

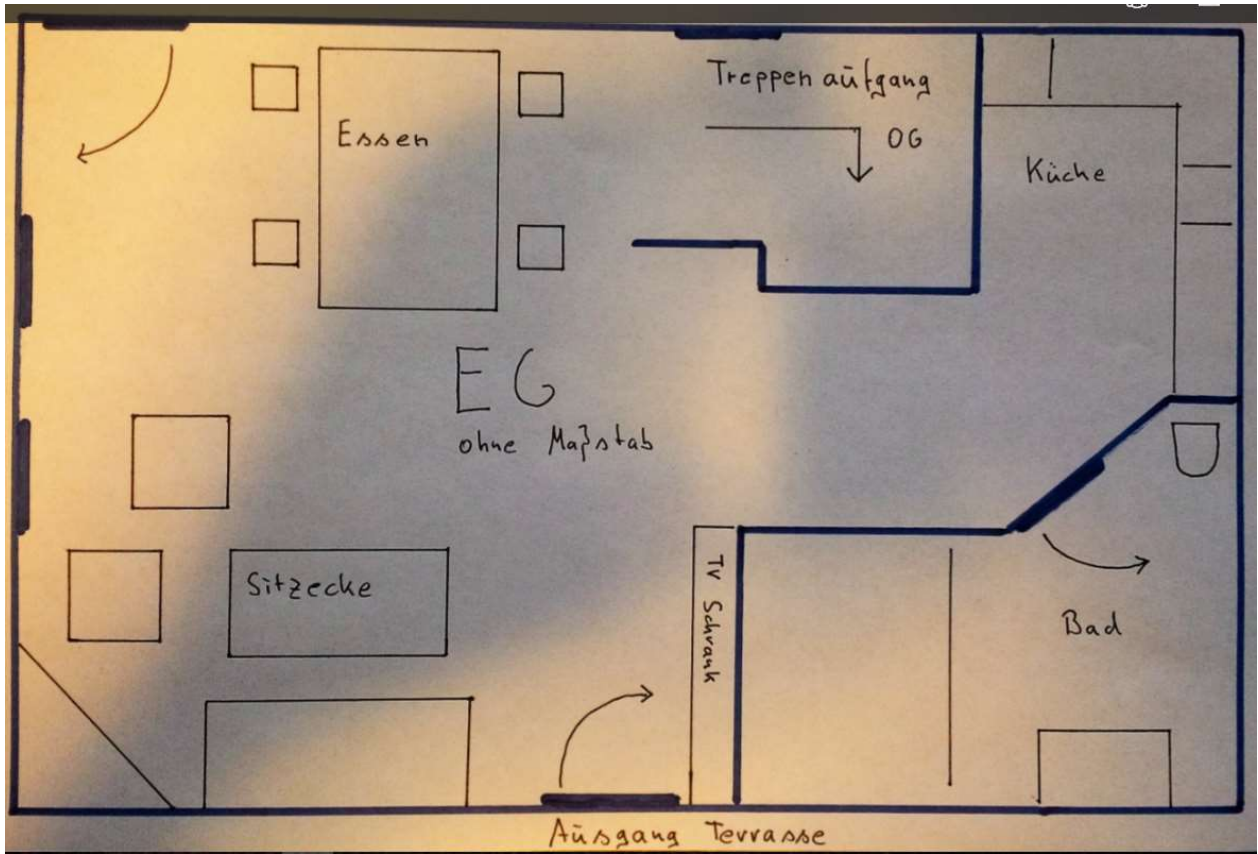
Das Geld muß insgesamt spätestens eine Woche vor Beginn des Aufenthaltes auf dem Konto des Vermieters gutgeschrieben sein.

Rolf Leppert, IBAN DE28 1203 0000 1036 8973 28

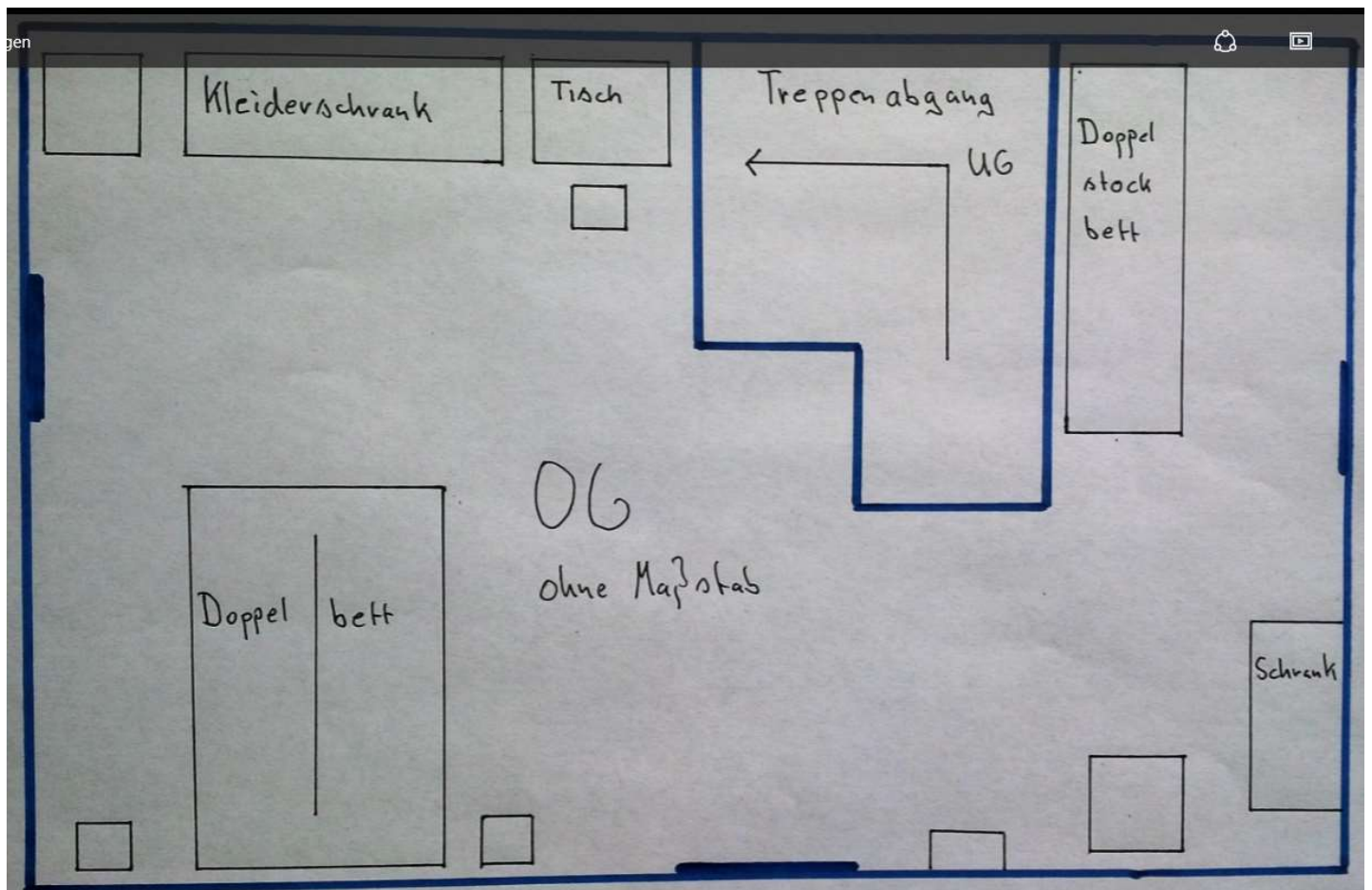
Eichenhof
Rolf Leppert, Gischower Hauptstr. 19,
19386 Lübz OT Gischow
EichenhofGischow@gmx.de

Ferienhaus „Altes Melkhaus“





Ferienhaus Grundrisse OG und UG





Untergeschoss





Obergeschoss



