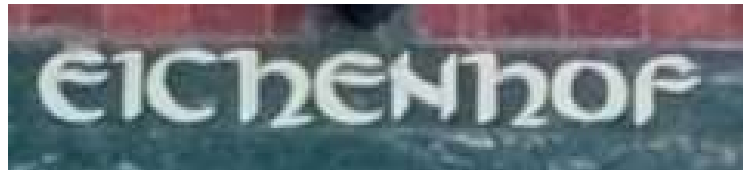


Herzlich willkommen in der  
Ferienwohnung auf dem



in Gischow / Mecklenburg



# Gischow

Gischow ist ein kleines mecklenburgisches Dorf mit ca 150 Einwohnern in unmittelbarer Nähe zur Brauereistadt Lübz. Direkt an der Elde-Müritz-Wasserstrasse gelegen und nur wenige Kilometer von der B 191 zwischen Parchim und Plau entfernt, findet man hier hundertprozentig ländliches Leben, aber städtische Infrastruktur vor der Haustür.

Das Dorf blickt stolz auf eine über 800 jährige Geschichte zurück und in der Dorfmitte befindet sich das über 300 jährige dorfbildprägende Gotteshaus.

Nur wenige Meter entfernt auf der zur Elde gewandten Strassenseite findet man das Grundstück des Eichenhofes. Ein „Resthof“ eines ehemaligen Großbauernhofes, mit Bauernhaus, dem Ferienhaus, zwei Scheunen und einem Bungalow. Auf dem Grundstück befindet sich auch die namensgebende mehrhundertjährige Eiche.

Das gesamte Anwesen ist durch Zäune eingefriedet.

# Die Ferienwohnung

Die Ferienwohnung befindet sich im ehemaligen Altenteil des Bauernhauses und teilt sich auf in Flur, Bad und Küche und sowohl einem Doppel- und einem Einzelzimmer.

In der Gemeinschaftsküche finden sich sowohl die üblichen Küchenutensilien und –geräte, als auch ein gemütlicher Sitzbereich mit einer Fernsehmöglichkeit.

Das Badezimmer ist ebenfalls üblich ausgestattet und sehr geräumig.

Das Einzelzimmer verfügt neben dem Bett über einen kleinen Sitzbereich, einen separaten Schreibtisch und einen geräumigen Kleiderschrank.

Das Doppelzimmer entsprechend über ein Doppelbett, einen doppelten Schreibtisch und einen sehr geräumigen Kleiderschrank. Ein separater kleiner Sitzbereich ist ebenfalls vorhanden.

Die Wohnung ist rauch- und tierfrei!

# Preise

Der Preis für den Aufenthalt beträgt pro Person und Nacht 40,- €. Wenn zwei Personen das Doppelzimmer gemeinsam nutzen reduziert sich der Betrag auf 35,- € pro Nacht und Person im Doppelzimmer.

Zuzüglich Endreinigung in Höhe von 40,- € pro Person.

Das Geld muß insgesamt spätestens eine Woche vor Beginn des Aufenthaltes auf dem Konto des Vermieters gutgeschrieben sein.

Rolf Leppert, IBAN DE28 1203 0000 1036 8973 28

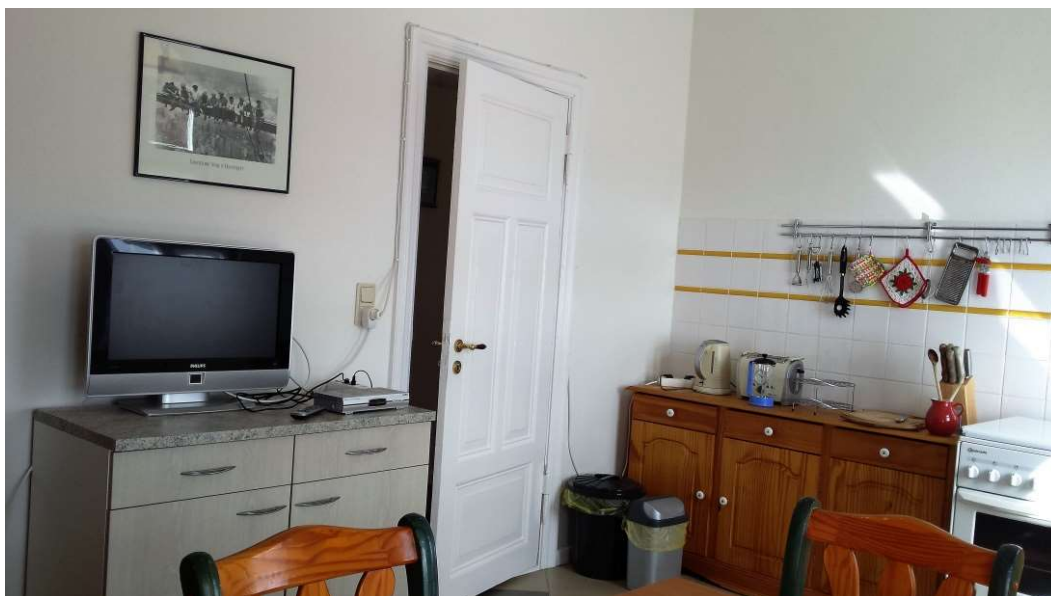
Eichenhof  
Rolf Leppert, Gischower Hauptstr. 19,  
19386 Lübz OT Gischow  
EichenhofGischow@gmx.de

## Das „Altenteil“





**Flur, Bad und  
Küche**





**Das Einzelzimmer**



**Das Doppelzimmer**